



Żelbetowe pale prefabrykowane wbijane

Katalog dobrych praktyk

WBIJANIE PALA



PALE-PREFABRYKOWANE

PALE PREFABRYKOWANE – KATALOG DOBRYCH PRAKTYK

Wbijanie pali na lądzie

• Instruktaż dla pracowników

- Identyfikacja pala
- Podwieszanie i podnoszenie pala
- Ustalanie lokalizacji i pochylenia pala
- Wbijanie pala + wymiana podkładek
- Łączenie pala
- Dobijanie pala
- Rzędna głowicy pala
- Sporządzanie metryki pala
- Rozkuwanie pali (ręczne lub hydrauliczne)
- Inwentaryzacja pali



ZAKRES INSTRUKTAŻU:
BHP + zakres realizowanych
aktualnie prac

PALE PREFABRYKOWANE – KATALOG DOBRYCH PRAKTYK

Wbijanie pali na łądzie

- Instruktarz dla pracowników
- **Identyfikacja pala**
- Podwieszanie i podnoszenie pala
- Ustalanie lokalizacji i pochylenia pala
- Wbijanie pala + wymiana podkładek
- Łączenie pala
- Dobijanie pala
- Rzędna głowicy pala
- Sporządzanie metryki pala
- Rozkuwanie pali (ręczne lub hydrauliczne)
- Inwentaryzacja pali



PALE PREFABRYKOWANE – KATALOG DOBRYCH PRAKTYK

Wbijanie pali na lądzie

- Instruktarz dla pracowników
- Identyfikacja pala
- **Podwieszanie i podnoszenie pala**
- Ustalanie lokalizacji i pochylenia pala
- Wbijanie pala + wymiana podkładek
- Łączenie pala
- Dobijanie pala
- Rzędna głowicy pala
- Sporządzanie metryki pala
- Rozkuwanie pali (ręczne lub hydrauliczne)
- Inwentaryzacja pali



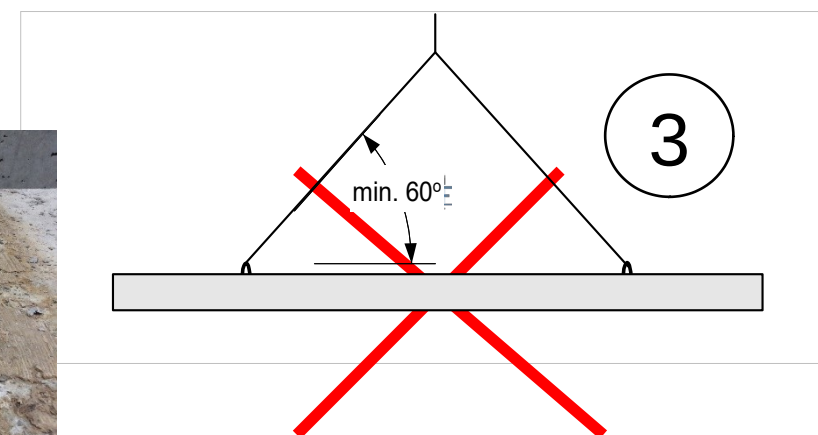
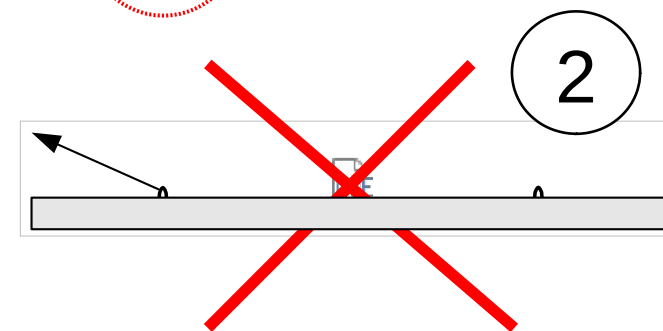
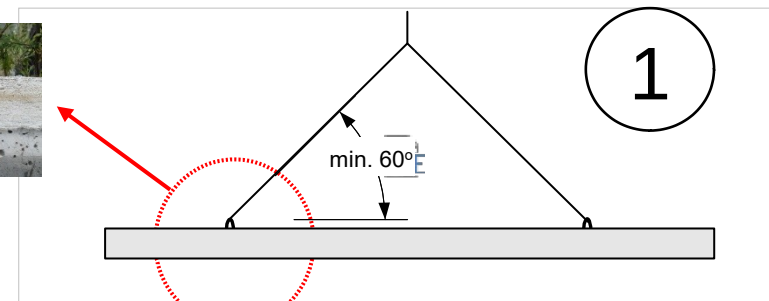
PALE PREFABRYKOWANE – KATALOG DOBRYCH PRAKTYK

Wbijanie pali na łądzie

Jeżeli pal na budowie został:

- rozładowany, a następnie
- przeciągnięty za jeden uchwyt w inne miejsce

nie wolno używać tego uchwytu do załadunku pala na samochód lub przekładania dźwigiem w inne miejsce!!!



PALE PREFABRYKOWANE – KATALOG DOBRYCH PRAKTYK

Wbijanie pali na lądzie

- Instruktarz dla pracowników
- Identyfikacja pala
- Podwieszanie i podnoszenie pala
- **Ustalanie lokalizacji i poch**
pala
- Wbijanie pala + wymiana podkładek
- Łączenie pala
- Dobijanie pala
- Rzędna głowicy pala
- Sporządzanie metryki pala
- Rozkuwanie pali (ręczne lub hydrauliczne)
- Inwentaryzacja pali



PALE PREFABRYKOWANE – KATALOG DOBRYCH PRAKTYK

Wbijanie pali na lądzie

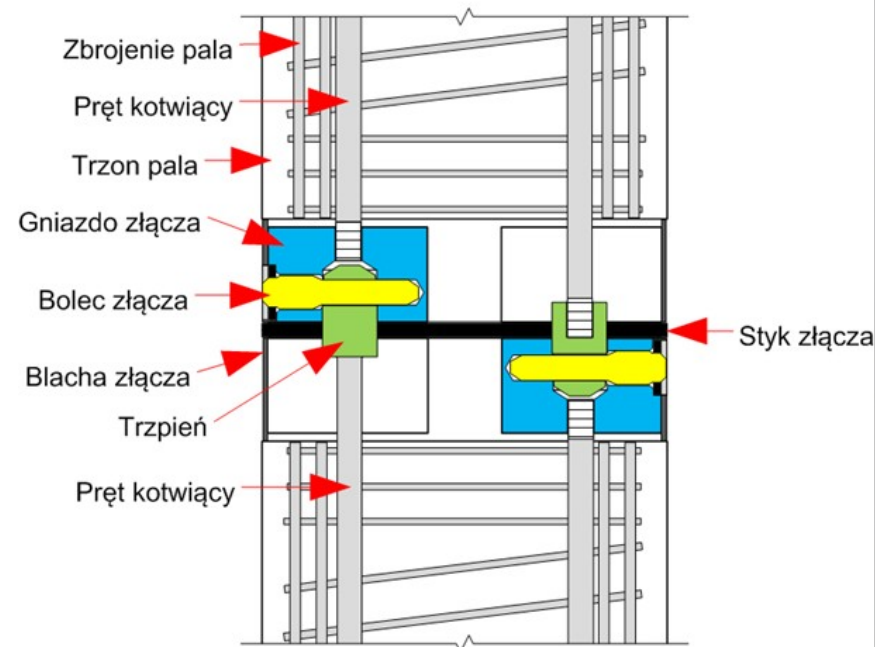
- Instruktarz dla pracowników
- Identyfikacja pala
- Podwieszanie i podnoszenie pala
- Ustalanie lokalizacji i pochylenia pala
- **Wbijanie pala + wymiana podłoża**
- Łączenie pala
- Dobijanie pala
- Rzędna głowicy pala
- Sporządzanie metryki pala
- Rozkuwanie pali (ręczne lub hydrauliczne)
- Inwentaryzacja pali



PALE PREFABRYKOWANE – KATALOG DOBRYCH PRAKTYK

Wbijanie pali na łądzie

- Instruktarz dla pracowników
- Identyfikacja pala
- Podwieszanie i podnoszenie pala
- Ustalanie lokalizacji i pochylenia pala
- Wbijanie pala + wymiana podkładek
- **Łączenie pala**
- Dobijanie pala
- Rzędna głowicy pala
- Sporządzanie metryki pala
- Rozkuwanie pali (ręczne lub hydrauliczne)
- Inwentaryzacja pali



PALE PREFABRYKOWANE – KATALOG DOBRYCH PRAKTYK

Wbijanie pali na lądzie

- Instruktarz dla pracowników
- Identyfikacja pala
- Podwieszanie i podnoszenie pala
- Ustalanie lokalizacji i pochylenia pala
- Wbijanie pala + wymiana podkładek
- Łączenie pala
- **Dobijanie pala**
- Rzędna głowicy pala
- Sporządzanie metryki pala
- Rozkuwanie pali (ręczne lub hydrauliczne)
- Inwentaryzacja pali



PALE PREFABRYKOWANE – KATALOG DOBRYCH PRAKTYK

Wbijanie pali na lądzie

- Instruktarz dla pracowników
- Identyfikacja pala
- Podwieszanie i podnoszenie pala
- Ustalanie lokalizacji i pochylenia pala
- Wbijanie pala + wymiana podkładek
- Łączenie pala
- Dobijanie pala
- **Rzędna głowicy pala**
- Sporządzanie metryki pala
- Rozkuwanie pali (ręczne lub hydrauliczne)
- Inwentaryzacja pali



PALE PREFABRYKOWANE – KATALOG DOBRYCH PRAKTYK

Wbijanie pali na lądzie

- Instruktarz dla pracowników
- Identyfikacja pala
- Podwieszanie i podnoszenie pala
- Ustalanie lokalizacji i pochylenia pala
- Wbijanie pala + wymiana podkładek
- Łączenie pala
- Dobijanie pala
- Rzędna głowicy pala
- Sporządzanie metryki pala
- **Rozkuwanie pali (ręczne lub hydrauliczne)**
- Inwentaryzacja pali

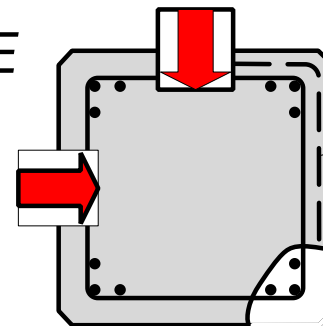


PALE PREFABRYKOWANE – KATALOG DOBRYCH PRAKTYK

Wbijanie pali na lądzie

- Instruktarz dla pracowników
- Identyfikacja pala
- Podwieszanie i podnoszenie pala
- Ustalanie lokalizacji i pochylenia pala
- Wbijanie pala + wymiana podkładek
- Łączenie pala
- Dobijanie pala
- Rzędna głowicy pala
- Sporządzanie metryki pala
- **Rozkuwanie pali (ręczne lub hydrauliczne)**
- Inwentaryzacja pali

KRUSZENIE
HYDRAULICZNE



ROZKUWANIE
RĘCZNE

Podcięcie pala na
głębokość 20mm

Rozkucie naroża

*Koncentracja zbrojenia w narożach
ma uzasadnienie technologiczne*



PALE PREFABRYKOWANE – KATALOG DOBRYCH PRAKTYK

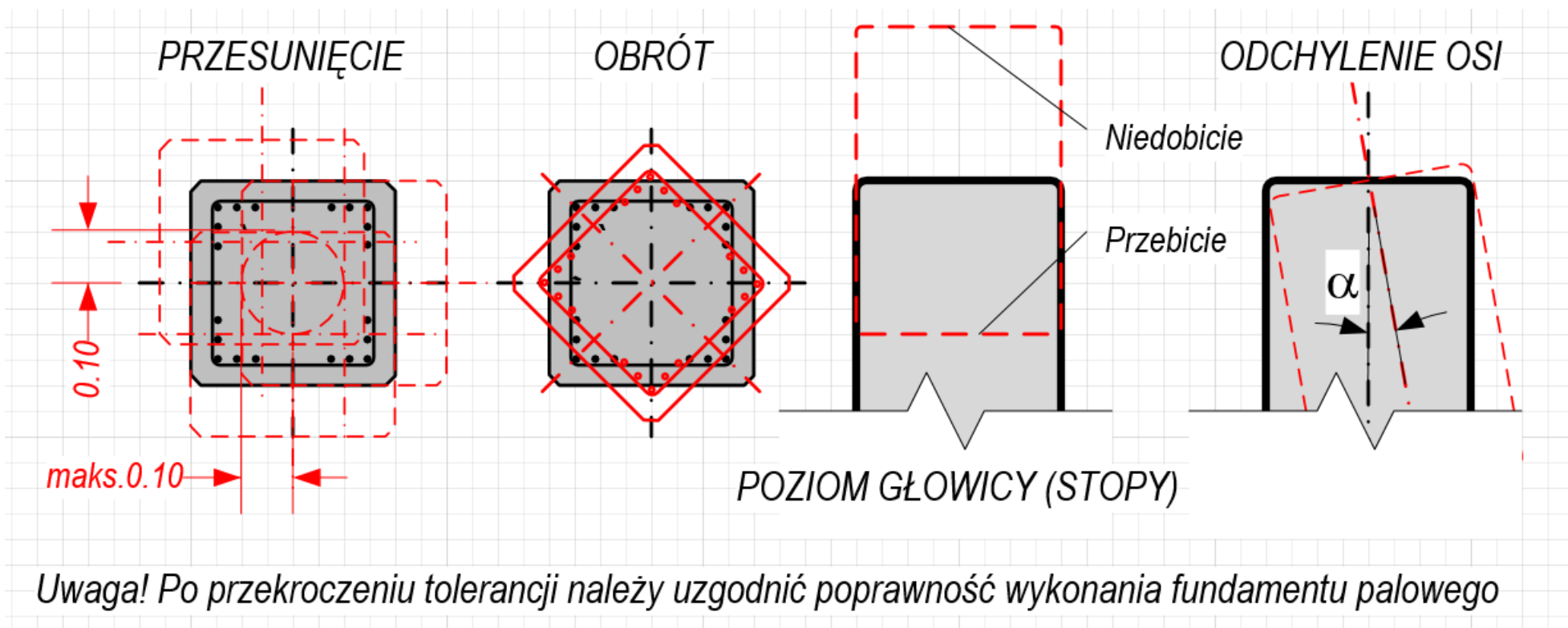
Wbijanie pali na łądzie

- Instruktarz dla pracowników
- Identyfikacja pala
- Podwieszanie i podnoszenie pala
- Ustalanie lokalizacji i pochylenia pala
- Wbijanie pala + wymiana podkładek
- Łączenie pala
- Dobijanie pala
- Rzędna głowicy pala
- Sporządzanie metryki pala
- Rozkuwanie pali (ręczne lub hydrauliczne)
- **Inwentaryzacja pali**



PALE PREFABRYKOWANE – KATALOG DOBRYCH PRAKTYK

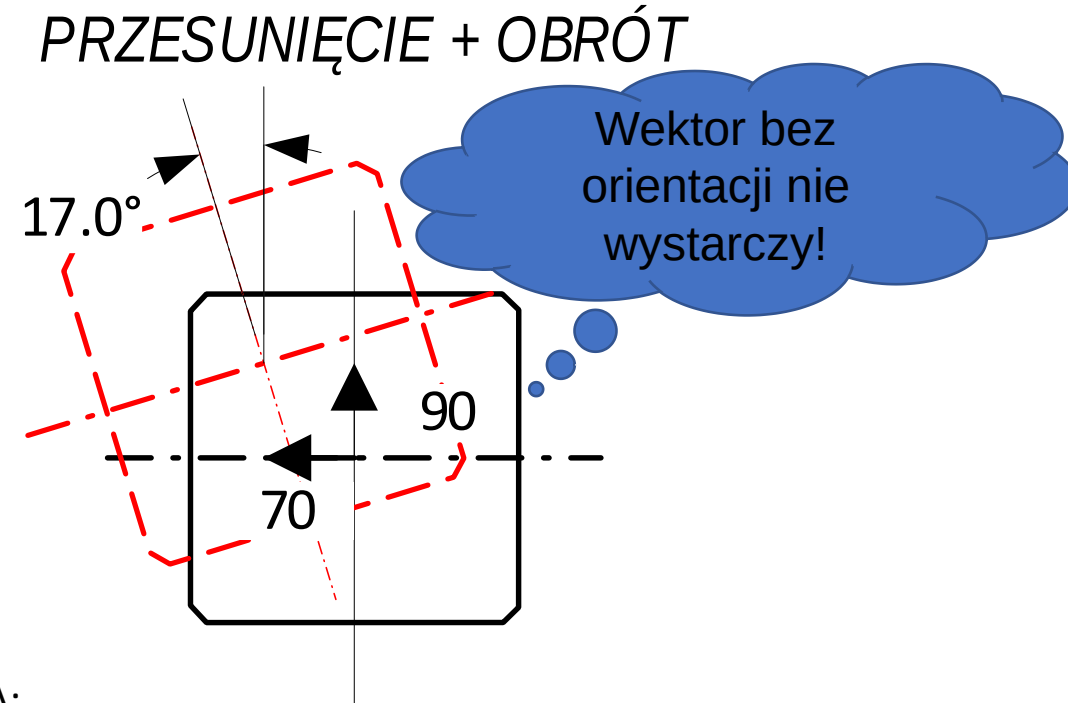
Wbijanie pali na łądzie



PALE PREFABRYKOWANE – KATALOG DOBRYCH PRAKTYK

Wbijanie pali na lądzie - dokumentowanie robót

- **Inwentaryzacja geodezyjna**
 - po rozkuciu pali
- Jeśli pale trzymają tolerancje po analizie przesyłamy ją dalej
- Jeśli tolerancje są przekroczone dokumentujemy je dokładnie i analizujemy wewnętrznie – do tego potrzebne są **dane** – **przekazujemy inwentaryzację z propozycją rozwiązania problemu.**



UWAGA:

1. Przesunięcia osi projektowanej do wykonanej podano w milimetrach wzdłuż osi głównej o poprzecznej fundamencie.
2. Obroty pali względem osi pionowej podano w stopniach

PALE PREFABRYKOWANE – KATALOG DOBRYCH PRAKTYK

Wbijanie pali na łądzie – ochrona wykonanego fundamentu



Czy ktoś bez zastanowienia uszkodzi te pale?



Żelbetowe pale prefabrykowane wbijane

Katalog dobrych praktyk
WBIJANIE PALI



PALE-PREFABRYKOWANE